




# Rychloupínače





Rychloupínače Miller  
zvýší účinnost, zvýší  
produktivitu a optimalizují  
výkonnost stroje.

## Světově proslulý

Miller je celosvětově známý jako výrobce kvalitních, inovovaných rychloupínačů, lžic a dalších přídavných zařízení. Tato příručka představuje produktovou řadu rychloupínačů Miller, která je konstruována pro zlepšení produktivity, účinnosti a bezpečnosti na pracovišti. Tato široká řada produktů se velmi osvědčila a vybavuje jimi své stroje v prvovýrobě i mnoho známých výrobců strojů (OEM).

### Obsah

<b>Vývoj rychloupínače</b>	<b>2</b>
<b>Novinka pro rozrušování zeminy</b>	<b>4</b>
<b>Výběr správného rychloupínače</b>	<b>6</b>
<b>Bug</b>	<b>8</b>
<b>TwinLock</b>	<b>10</b>
<b>MPG</b>	<b>12</b>
<b>Mag 7</b>	<b>14</b>
<b>Výroba na zakázku</b>	<b>18</b>
<b>Nespokojte se jen s naším slovem</b>	<b>20</b>



Miller má nyní rozsáhlé portfolio spojek a nabízí tak svým zákazníkům větší výběr než dříve.



## Vývoj rychloupínače

Společnost Miller byla založena v roce 1978 jako služba mobilního svařování. Do roku 1989 se společnost výrazně rozrostla a uvedla na trh první rychloupínač. Tento produkt byl revolucí pro pracovní postupy na staveništi a výměnu lžic a přídatného zařízení. Dlouhý a často nebezpečný Proces výměny příslušenství byl redukován na rychlý, jednoduchý a bezpečný postup.

Mag 7 byl první rychloupínač Miller uvedený na trh a je v našem portfoliu produktů do současnosti. S téměř 20-ti letými praktickými zkušenostmi se stala tato konstrukce uznávanou díky své síle, spolehlivosti a dlouhé životnosti.

Miller nyní nabízí kompletní řadu rychloupínačů a poskytuje svým zákazníkům větší výběr než kdy dříve pro rypadla o hmotnosti 1 až 200 tun. Spojky této řady používají po celém světě velmi spokojení zákazníci v různých oborech, včetně stavebního průmyslu, důlní činnosti a demolicí.

Rychloupínače této řady splňují většinu požadavků na pracovišti.

V případě speciálních požadavků může však společnost Miller poskytnout i na míru vyráběná řešení.

Pro zajištění, že zákazníci obdrží nejnovější produkt, pokračuje Miller ve vývoji a konstrukci nových rychloupínačů pro zemní práce, které splňují a řesahují očekávání zákazníků po celém světě.



**Rychloupínač Miller se snadno přizpůsobí mnoha oblastem použití na staveništi**



Miller Scoop je revoluční lžice navržena pro maximalizaci výkonnosti a produktivity stroje.

SCOOP

## Novinka pro zemní práce

Společnost Miller je angažována ve vývoji ve všech oblastech svých činností. Inovace produktů je integrální částí podnikání společnosti a Miller trvale usiluje o zlepšování všech verzí rychloupínačů s přidáním posledních bezpečnostních funkcí a technických výhod.

### Bezpečnost je prvořadá

Analýza režimů a dopadů selhání (FMEA) a analýza konečného prvku (FEA) tvoří část procesu výzkumu a vývoje během navrhování nových produktů a vylepšování stávajících. To poskytuje prediktivní parametry produktů s ohledem na zatížení a napětí, které jsou poté fyzikálně ověřeny v oddělení vývoje produktů, kde se provádějí cyklické, destruktivní a provozní zkoušky produktů. A nakonec pak rozsáhlé terénní zkoušky vhodnosti a funkčnosti zajistí, že produkt ve všech oblastech výrazně přesahuje parametry, které jsou potřebné pro normální provozní podmínky.

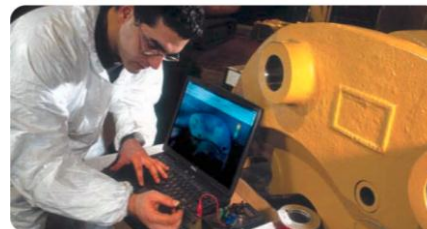
### Síla odlévané konstrukce

Rychloupínače Miller měly vždy dobré jméno pro svou pevnost a odolnost, které je důsledkem nesrovnatelné konstrukce a kvality výrobního zpracování. Výrobní pokroky

dále umožnily společnosti Miller zlepšit rychloupínače použitím odlévání pro nejoblíbenější modely s vysoce jakostní oceli, což vede k lehčímu, pevnějšímu a odolnějšímu produktu. Odlévaná konstrukce zajišťuje zvýšenou pevnost ve specifických oblastech, kde je zapotřebí, a současně minimalizuje hmotnost v oblastech, které nejsou nosné. Výsledkem je rychloupínač, který dále zvyšuje efektivitu stroje.

### Zlepšený výkon

Inovace společnosti Miller a vývoj produktů nekončí u rychloupínačů. Na konci 90. let 20. století přijala společnost nový postoj k výkonu lžice, zejména při práci ve spojení s rychloupínačem. Výsledkem byla lžice Scoop, s revoluční konstrukcí, která může poskytnout zvýšený výkon při kopání, zvýšenou efektivitu, produktivitu a sníženou spotřebu paliva.



### Zlepšování a aktualizace produktů

Většina nejnovějších rychloupínačů Miller je odlévaná z jakostní oceli s vysokou pevností, což zajišťuje lehčí, pevnější a odolnější konstrukci. Mají rovněž některá další vylepšení:



Hrdla, kterými se připojují hydraulické hadice k upínači, byla přesunuta na horní stranu válce, což výrazně zjednodušuje celý proces.





## Výběr správného upínače

Rychloupínače Miller jsou nyní k dispozici pro stroje od 1 do 200 tun. Můžete si vybrat ruční, poloautomatické nebo plně automatické verze a ve více možnostech než kdykoli dříve.

Pro zajištění výběru správného modelu rychloupínače pro Vaše individuální potřeby se budou na příštích stranách používat následující symboly:

### Popis symbolu



**Univerzální** - pracuje se lžícemi a přídatným zařízením od několika různých značek výrobců strojů zároveň.



**Pevný** - pracuje pouze s jednou roztečí čepů.



**Plně automatický** - hydraulický upínač lze ovládat bezpečně bez opuštění kabiny, nevyžaduje ruční zasunutí pojistného čepu.



**Poloautomatický** - hydraulický upínač, která může být ovládán z kabiny, ale vyžaduje ruční zasunutí pojistného čepu.



**Ruční** - mechanický upínač, který pro připojení vyžaduje ruční zasunutí pojistného čepu.



**Přídavná zařízení** - pracuje s kladivem, rozrývači a přídatným zařízením pro demolicí.



**Zdvihání** - může se použít jako zdvihací zařízení pro rozšíření možností použití.



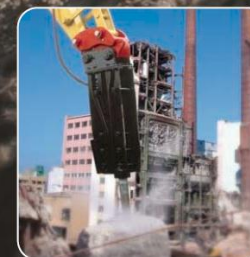
**Čelní režim** - pracuje v polohách zpětného i čelního režimu.

### Volič produktu

Název produktu	Typ produktu	Rozsah upínání	VELIKOST NEBO TYP STROJE				
			1-2T	BHL	3-20T	21-85T	>85T
MECHANICKÝ UPÍNAČ MAG 7	RUČNÍ	PEVNÁ ROZTEČ	✓	✓	✓		
HYDRAUL. UPÍNAČ MAG 7	POLOAUTO-MATICKÝ	PEVNÁ ROZTEČ		✓	✓	✓	✓
HYDRAUL. UPÍNAČ MPG	POLOAUTO-MATICKÝ	UNIVERZÁLNÍ		✓	✓	✓	
HYDRAUL. UPÍNAČ BUG	PLNĚ AUTO-MATICKÝ	UNIVERZÁLNÍ			✓	✓	✓
HYDR. UPÍNAČ TWINLOCK	PLNĚ AUTO-MATICKÝ	UNIVERZÁLNÍ			✓	✓	

Tuto tabulku lze použít pouze jako orientační (viz část Výroba na objednávku).

Rychloupínače Miller pracují s mnoha typy příslušenství, se lžícemi v čelní poloze a lze je využít pro zvedání břemen



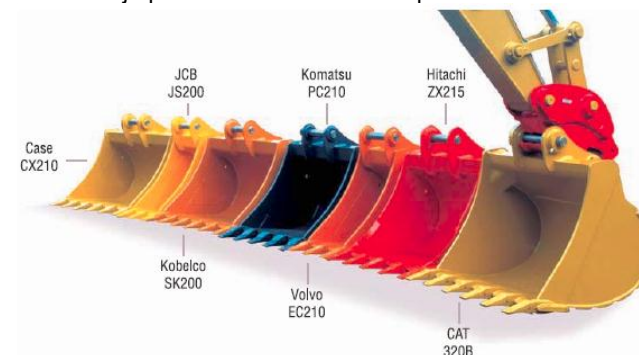


Spojka Miller Bug je celosvětově první plně automatický čepový zdvihací rychloupínač a volbou předních světových výrobců OEM.



## Bug

S patentovaným systémem mechanického blokování (MBS) není nutné vystoupit z kabiny a manuálně zasunovat bezpečnostní čep. Rychloupínač Bug je univerzální a umožňuje práci s řadou OEM lžic a přídatného zařízení.



Příklad výše znázorňuje 20t hydraulické rypadlo, specifikace se mohou lišit v závislosti na velikosti stroje a modelu

### Vyšší produktivita

- Univerzální konstrukce upíná lžice a přídatná zařízení slučitelná se stroji několika různých předních světových výrobců strojů.
- Plná automatizace umožňuje rychlou a účinnou výměnu.
- Lze používat s různými přídatnými zařízeními, včetně kladiv, rozrývačů, demoličních nástrojů a má integrované závěsné oko.
- Větší pružnost při práci v zpětné a čelní pozici.

### Absolutní bezpečnost

- Plně hydraulické ovládání bez opuštění kabiny s automatickým mechanickým bezpečnostním zařízením, díky kterému odpadá nutnost ručně zasouvat pojistný čep.
- Hydraulické zpětné ventily brání uvolnění přídatného zařízení při nepravděpodobném případě ztráty upínacích sil.
- Dobrá viditelnost bezpečně zajištěné lžice nebo přídatného zařízení.
- Zádržná čelist dále zvyšuje bezpečné upnutí přídatných zařízení.
- Plně schváleno CE.

### Proč si vybrat Bug?

Plně hydraulické ovládání z kabiny s automatickým mechanickým bezpečnostním zařízením, díky kterému odpadá nutnost používat ruční pojistný čep. Univerzální konstrukce upíná lžice a přídatná zařízení slučitelná se stroji několika různých předních světových výrobců.





# TWINLOCK

Rychloupínač Miller TwinLock, první rychloupínač na světě se dvěma plně automatickými pojistkami, může být bezpečně ovládán z kabiny. S patentovaným systémem mechanického blokování a přední západky není nutné manuálně zasunovat bezpečnostní čep.

## Vyšší produktivita

- Univerzální konstrukce upíná lžíce a přídatná zařízení slučitelná se stroji několika různých předních světových výrobců.
- Plně hydraulické ovládání z kabiny s automatickým mechanickým bezpečnostním zařízením, díky kterému odpadá nutnost používat ručně zasouvaný pojistný čep.
- Lze používat s různým přídatným zařízením, včetně kladiv, rozrývačů, demoličních nástrojů a má integrované závěsné oko.
- Větší flexibilita při práci v zpětné a čelní pozici.

## Absolutní bezpečnost

- V případě ztráty upínacích sil, což je nepravděpodobné, zajistí dvě mechanické západky ovládané gravitací (jedna na každé straně válce) zachování spojení.
- Přední západka zajišťuje přední čep v pozici v případě ztráty aktivační síly zadního čepu. Rovněž působí jako vizuální indikátor při provozním procesu.
- Hydraulické zpětné ventily brání uvolnění přídatného zařízení při nepravděpodobném případě ztráty upínacích sil.
- Dobrá viditelnost bezpečně zajištěné lžíce nebo přídatného zařízení.
- Zádržná čelist dále zvyšuje bezpečné spojení s přídatným zařízením.
- Plně schváleno CE.

## Proč si vybrat TwinLock?

Plně automatický systém vylučuje nutnost používat manuální bezpečnostní čep; univerzální konstrukce upíná lžíce a přídatné zařízení od různých předních světových výrobců; dvě mechanické bezpečnostní funkce pro naprostou jistotu.



Příklad výše znázorňuje 20t hydraulické rypadlo, specifikace se mohou lišit v závislosti na velikosti stroje a modelu

Se spojkou Miller TwinLock není nutné manuálně zasunovat bezpečnostní čep.



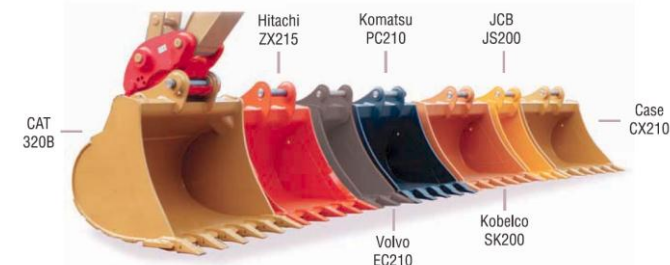


Spojky Miller MPG lze použít pro velký rozsah lžic a přídatných zařízení kompatibilních s největšími výrobci strojů na světě.



## MPG

Spojka MPG Miller může chránit Vás i spořit Váš čas a peníze. Cenově nejvýhodnější univerzální rychloupínač Miller, MPG, upíná velký rozsah lžic a přídatných zařízení od několika různých největších výrobců strojů na světě. Tato patentovaná konstrukce je ideální pro zákazníky s rozsáhlým strojovým parkem, kteří pracují na mnoha různých zakázkách v širokém rozmezí aplikací.



Příklad výše znázorňuje 20t hydraulické rypadlo, specifikace se mohou lišit v závislosti na velikosti stroje a modelu

### Vyšší produktivita

- Univerzální konstrukce upíná lžice a přídatná zařízení několika různých předních světových výrobců.
- Lze používat s různým přídatným zařízením, včetně kladiv, rozrývačů, demoličních nástrojů a má integrované závěsné oko.
- Větší flexibilita při práci v režimu zpětné a čelní pozice.

### Absolutní bezpečnost

- Ruční pojistný čep pro bezpečnost na staveništi, musí se zasunout před zahájením práce s rychloupínačem.
- Hydraulické zpětné ventily brání uvolnění přídatného zařízení při nepravděpodobném případě ztráty upínacích sil.
- Dobrá viditelnost pojistného systému potvrzuje správnou aktivaci přídatného zařízení.
- Plně schváleno CE.

### Mechanická spojka MPG

Také je k dispozici cenově výhodná mechanická spojka MPG až pro 20t rypadla. Tento model se připojuje a uvolňuje mechanicky, čímž odpadá nutnost používat hydraulické hadice a omezují se instalační náklady.

### Proč si vybrat MPG?

Cenově nejvýhodnější univerzální konstrukce Miller, která je ideální pro velké smíšené strojové parky a ušetří Vám čas i peníze.





## Mag 7

Mag 7 Miller byl první rychloupínač s upínáním za čepy a jeho průkopnická konstrukce zlepšila globálně úroveň produktivity na staveništi za posledních 20 let. Získal si vynikající pověst, protože umožnil stavebním firmám měnit lžice a přídatná zařízení v několika sekundách, přičemž dříve tato činnost trvala hodiny.

Mag 7 je nejsilnější a nejodolnější rychloupínač od společnosti Miller a je vytvořen pro nejnáročnější podmínky. Tato zvýšená síla je důsledkem kratšího, více specializovaného rozložení čepů, pro aplikace, kdy je volba správného modelu pro vysoké zatížení vhodnější než univerzální konstrukce.

### Standardní a smíšené rychloupínače

Standardní upínač Mag 7 pracuje se stejnými značkami hostitelských strojů, zatímco spojka Mix Match Mag 7 je na zakázku vyráběná pro činnosti se specifickými velikostmi nebo značkami přídatných zařízení. Obě verze jsou vhodné pro OEM lžice, rozrývače, hydraulická kladiva a další příslušenství, což dramaticky zvyšuje všestrannost strojů bez nutnosti nákladných modifikací.

### Vyšší produktivita

- Vyráběné pro upínání za čepy s pevně danou roztečí.
- Lze používat s různým přídatným zařízením, včetně kladiv, rozrývačů, demoličních nástrojů a má integrované závěsné oko.
- Větší flexibilita při práci v režimu zpětné a čelní pozice.
- Pokud je upínač Mag 7 objednána v provedení pro náročný provoz (HD), je ideální pro použití při demoličních činnostech.

### Absolutní bezpečnost

- Ručně zasouvání pojistný čep pro bezpečnost na staveništi, musí se zasunout před zahájením činnosti.
- Hydraulické zpětné ventily brání uvolnění přídatného zařízení při nepravděpodobném případě ztráty upínacích sil.
- Dobrá viditelnost pojistného mechanismu potvrzuje správnou aktivaci přídatného zařízení.
- Plně schváleno CE.

### Proč si vybrat Mag 7?

- Navržen pro pevně danou rozteč čepů; zvláště pevný díky kratšímu a specializovanějšímu rozložení čepů; ideální pro použití v demoličním prostředí.



Spojka Mag 7 si získala vynikající pověst, protože umožňuje měnit lžice a přídatná zařízení v několika sekundách, přičemž dříve tato činnost trvala hodiny.





Je navržena pro maximální produktivitu a optimalizaci výkonu vašeho stroje..



## Rychloupínač Miller Mag 7 - mechanická verze

Cenově výhodná mechanická verze rychloupínače Mag 7 je k dispozici až pro 20t rypadla. Tento model se připojuje a uvolňuje mechanicky, čímž odpadá nutnost používat hydraulické hadice a snižují se instalační náklady.

### Rychlý a čistý

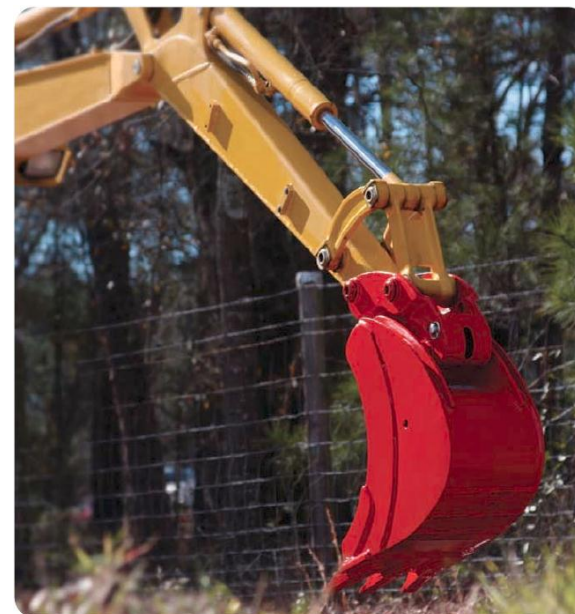
Mechanický rychloupínač Mag 7 je oblíbená konstrukce pro mini a midi stroje a pro nakladače, protože se rychle a snadno instaluje. Tento rychloupínač se jednoduše používá, poskytuje rychlou a čistou výměnu přídatného zařízení a má odolnou konstrukci, na kterou se můžete spolehnout.

Mechanický upínač Mag 7 je odléván z oceli s vysokou pevností, což zajišťuje lehčí, pevnější a odolnější konstrukci. Lehčí produkt zlepšuje efektivitu stroje a snižuje spotřebu pohonných hmot.



### Proč si vybrat mechanickou verzi Mag 7?

Je navržena pro pevně danou rozteč čepů, rychlá a snadná instalace; cenově výhodná a odolná konstrukce, levná údržba.





## Výroba na zakázku.

„Na zakázku vyráběné“ rychloupínače Miller nabízejí specifické řešení pro splnění individuálních potřeb zákazníků. Miller poskytuje expertní konzultace při výběru cenově nejvýhodnějšího a pro daný účel vhodného řešení pro Váš stroj a aplikace.

### Magie spojek Mix Match

Jeden zákazník přišel do společnosti Miller se žádostí o pomoc potom, co zakoupil nové rypadlo pro demoliční práce. Rozhodl se koupit stroj od jiného OEM výrobce, což znamenalo, že stávající přídatné zařízení nemohlo být nadále používáno s tímto novým rypadlem.

Veškeré stávající přídatné zařízení zákazníka bylo stejné velikosti a značky a proto nebylo zapotřebí použít univerzální rychloupínač. Na základě specifikace Mag 7 mohla společnost Miller navrhnout smíšený rychloupínač, který bylo možné namontovat na nový stroj, aby umožňoval uchopit a používat předchozí řadu přídatného zařízení. Představovalo to cenově výhodné řešení, které bylo přizpůsobeno tak, aby splňovalo individuální potřebu zákazníka.

### Saudská okázalost

Obchodník v Saudské Arábii přišel ke společnosti Miller se žádostí o nový rychloupínač pro 120t rypadlo.

Zákazník požadoval upínač, který by mohl zlepšit účinnost při výměně rozrývače za lžíce s různými rozměry. Stroj byl umístěn na okraji Rudého moře a byl určen pro těžbu pod vodou. Proto bylo nezbytné, aby byl válec uvnitř spojky odolný proti působení slané vody.

Po instalaci nového rychloupínače ušetřil zákazník velké množství času, zlepšil produktivitu a zvýšil svůj zisk.



Zcela na zakázku vyrobený smíšený rychloupínač



Rychloupínač EX1200





# Nespokojte se jen s naším slovem

Výroky některých našich zákazníků týkající se rychloupínačů Miller

## Stále silnější

V posledním desetiletí se jeden rychloupínač Miller Mag 7 prokázal jako cenný pro jednu vodárenskou společnost v Izraeli. V průběhu 25 000 pracovních hodin se tento upínač používá střídavě pro lžici a kladivo s intervalem výměny přibližně 3- až 4krát za den, a nikdy nebyly zapotřebí žádné opravy hlavní konstrukce:

„Zkusili jsme různé značky rychloupínačů, které se zdály méně nákladné, ale v pojmech užité hodnoty se žádný rychloupínač nevyrovná značce Miller.“

**Michael Rinizki, servisní manažer, Mekorat Water Company**



## Úspora mnoha hodin

Mnoho zákazníků vyzkouší rychloupínač Miller a po zjištění výhod se vrací pro další:

„Použití rychloupínače Miller při výměně jednoho přídavného zařízení za jiné nám ušetřilo nespočetné množství hodin v průběhu minulého desetiletí, což zvýšilo naši produktivitu. Všechna naše rypadla jsou opatřena rychloupínači Miller a mohu upřímně říci, že ne zamýšlím kupovat žádné rypadlo bez nich.“

**Roger Sadler, ředitel dolu, Midgeham Quarry**



## Obrovský rozdíl

Řada kompaktních rychloupínačů Miller poskytuje stejně velké výhody specificky pro mini a midi rypadla a pro nakladače:

„Mini spojka Miller představuje obrovský rozdíl pro každodenní činnosti na staveništi. Místo 10 minut, které jsou zapotřebí při výměně lžice, s touto spojkou to trvá několik sekund.“

**Jeff Morris, majitel a operátor, Morris Plant Hire Ltd.**





## Miller International

Suite 9/3, International Commercial Centre,  
Casemates Square, Gibraltar.

Telefon: +350 20048602

Fax: +350 20049448

Email: [info@millergb.com](mailto:info@millergb.com)

[www.millergroundbreaking.com](http://www.millergroundbreaking.com)

## Miller UK

Bassington Lane, Bassington Industrial Estate,  
Cramlington, Northumberland, NE23 8AD. Anglie.

Telefon: +44(0)1670 707 272

Fax: +44(0)1670 707 474

Email: [info@millergb.com](mailto:info@millergb.com)

[www.millergroundbreaking.com](http://www.millergroundbreaking.com)

## Miller Ground Breaking Inc.

2843 HWY 80 W, Savannah,  
GA 31408, USA.

Telefon: +1 912-231-0032

Fax: +1 912-231-0362

Email: [info@millergb.com](mailto:info@millergb.com)

[www.millergroundbreaking.com](http://www.millergroundbreaking.com)



# renomag

Poradenství, prodej a servis v České a Slovenské republice:

### RENOMAG spol. s r.o.

Cukrovarská 1266, Rosice

664 84 Zastávka u Brna

Česká republika

Tel.: +420 546 411 678

Fax: +420 546 411 679

E-mail: [renomag@renomag.cz](mailto:renomag@renomag.cz)

Web: <http://www.renomag.cz>

### RENOMAG SLOVAKIA s.r.o.

Trenčianska 887/52

957 01 Bánovce nad Bebravou

Slovenská republika

Tel.: +421 911 401 402

Fax: +421 326 491 472

E-mail: [info@renomagslovakia.sk](mailto:info@renomagslovakia.sk)

Web: <http://www.renomag.sk>