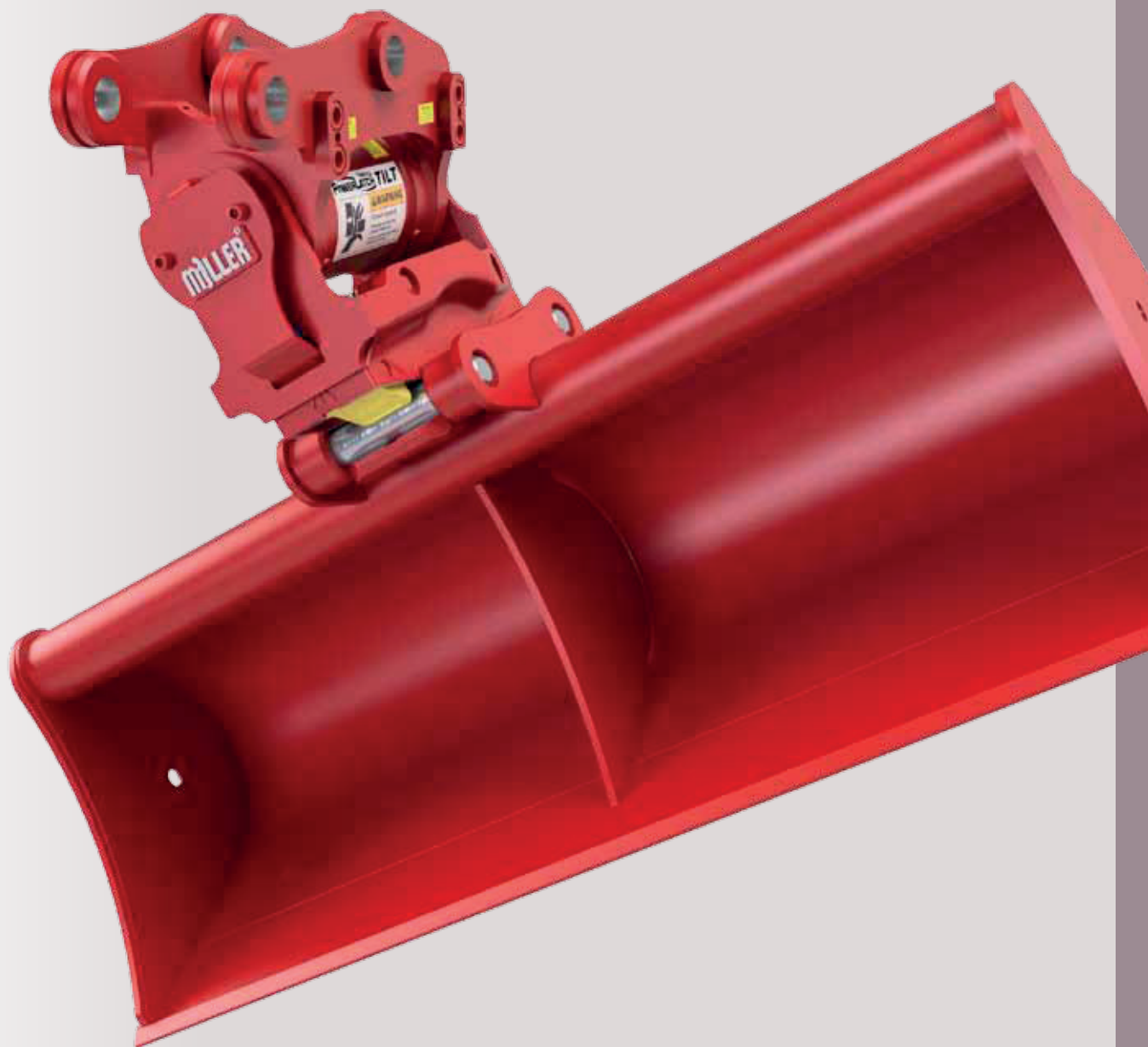


**POWERLATCH** TWINLOCK **TILT**

**MILLER**<sup>®</sup>  
Ground breaking<sup>™</sup>

## Naklápěcí rychloupínač PowerLatch

Dívejte se na věci z úplně jiného úhlu



NAŠE KOMPLETNÍ NABÍDKA OBSAHUJE:



Rychloupínače / Řadu lžic / Speciální příslušenství / Kompaktní řadu / Vybavení pro těžbu / Hydraulická kladiva

**POWERLATCH TILT**

## Osvědčená konstrukce

Naklápací rychloupínač PowerLatch vychází z osvědčeného technického řešení systému Miller TwinLock. Tento nízko údržbový rychloupínač zabezpečuje obsluhu jistotu zejména díky záložnímu mechanickému systému ABS, který zajistí, že přídatné zařízení zůstane bezpečně uchyceno na obou čepích, a to i ve velmi nepravděpodobném případě ztráty upínacích sil. Jde o technické řešení, které zaujímá vůdčí místo v oboru. Při zachování funkčnosti umožňuje u všech modelů nakládání až o 180 stupňů. Stroj je pak mnohostranněji využitelný, flexibilnější. Tváří v tvář takovým způsobům použití, jakými jsou např. třídění, demolice a stavba komunikací jej prostě „musíte mít“.

Vyvinutý k použití na rýpadlech o hmotnosti od 3,5 do 20 tun. Kompaktního tvaru bylo dosaženo prostřednictvím po stranách osazeného zavěšení, která snižuje celkovou výšku a hmotnost naklápacího rychloupínače PowerLatch a zvyšuje také výkonnost i produktivitu.

## Přednosti naklápacího rychloupínače PowerLatch

- Možnost natočení až o 180 stupňů u všech modelů
- Osvědčené a vyzkoušené technické řešení TwinLock s mechanickým zámekem vpředu i vzadu
- Dobře viditelná přední západka
- Litá konstrukce pro pevnost a trvanlivost
- Zredukovaná celková výška a hmotnost díky stranově osazenému zavěšení
- Robustní a spolehlivý pohon
- Nízké nároky na údržbu, pohon je samomasný
- Provedení s proměnnou roztečí čepů
- K dispozici pro stroje o hmotnosti 3,5 až 20 tun



## Přínos plně naklápacího rychloupínače Miller

KONSTRUKCE ZAUJÍMÁ NA TRHU VŮDČÍ POSTAVENÍ PŘI SPLNĚNÍ POŽADAVKŮ V CELOSVĚTOVÉM MĚŘÍTKU

- 180-ti stupňové nakládání u všech modelů vytváří maximální flexibilitu při použití vašich přídatných zařízení
- Kompaktní provedení představuje pro operátora větší viditelnost a možnost vyšších výkonů
- Naklápací rychloupínač PowerLatch zvyšuje celkovou produktivitu a mnohostrannost vašeho pracovního stroje
- Spolehlivý pohon pro nízké nároky na údržbu

Model	Hmotnost rýpadla	Upínaná rozteč (mm)	Max. náklon (stupně)*
P	3,5 t	172-200	180
R	5 t	220-265	180
R3	6-9 t	280-320	180
R4	10-13 t	345-420	180
R6	19-21 t	430-520	180

\* Výše uvedené specifikace se mohou změnit bez předchozího upozornění

## Větší jistota

Naklápací rychloupínač lze doplnit i systémem Miller Mate pro Váš klid.





Miller UK Ltd, Bassington Lane, Bassington Industrial Estate, Cramlington, Northumberland, NE23 8AD.

Telefon: +44(0)1670 707 474

Email: [info@millergroundbreaking.com](mailto:info@millergroundbreaking.com), webová stránka: [www.millergroundbreaking.com](http://www.millergroundbreaking.com)

---

**Miller China**

Email: [china@millergroundbreaking.com](mailto:china@millergroundbreaking.com)

[www.millercoupler.cn](http://www.millercoupler.cn)

**Miller Ground Breaking India PVT Ltd**

Email: [india@millergroundbreaking.com](mailto:india@millergroundbreaking.com)

[www.millerindia.com](http://www.millerindia.com)

**Miller Australia Pty Ltd**

Email: [info@millergroundbreaking.com.au](mailto:info@millergroundbreaking.com.au)

[www.millergroundbreakaing.com.au](http://www.millergroundbreakaing.com.au)

**Miller Ground Breaking Inc.**

Email: [info@millergroundbreaking.com](mailto:info@millergroundbreaking.com)

**Miller Ground Breaking inc.**

2843 highway 80 west, Savanagh, CA 31408. USA. E-mail: [info@millergroundbreaking.com](mailto:info@millergroundbreaking.com)

[millergroundbreaking.com](http://millergroundbreaking.com)

---

**Autorizovaný dealer**

Poradenství, prodej a servis v České a Slovenské republice:



**renomag**

**RENOMAG spol. s r.o.**

Cukrovar 1266, Rosice  
664 84 Zastávka u Brna

Tel.: +420 546 411 678

Fax: +420 546 411 679

E-mail: [renomag@renomag.cz](mailto:renomag@renomag.cz)

Web: <http://www.renomag.cz>



**renomag**  
SLOVAKIA

**RENOMAG SLOVAKIA s.r.o.**

Kopčianska 63  
851 01 Bratislava 5

Tel.: +421 911 401 402

Fax: +421 326 491 472

E-mail: [info@renomagslovakia.sk](mailto:info@renomagslovakia.sk)

Web: <http://www.renomag.sk>

